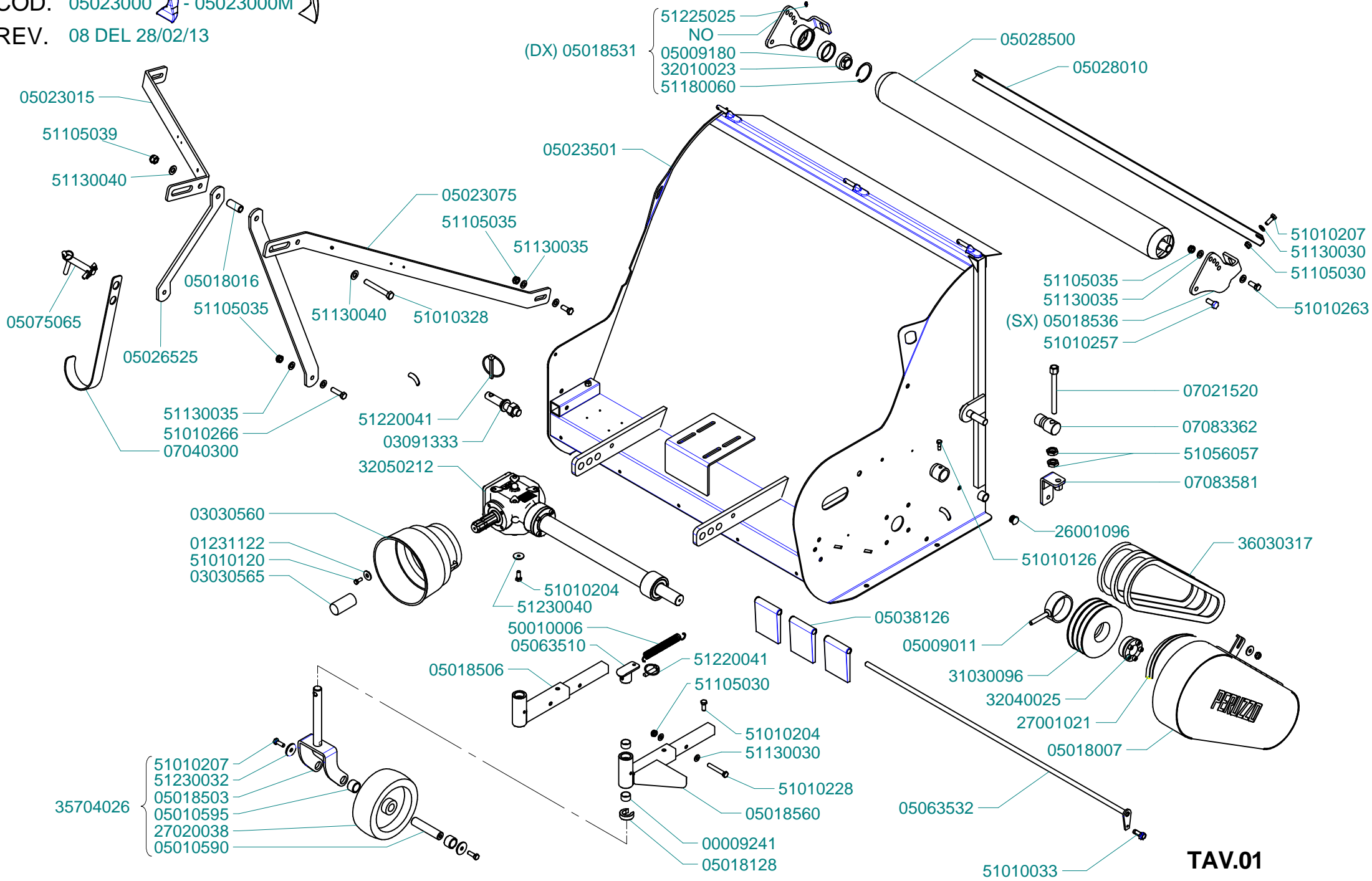


MOD. KOALA 1600 MAN.

COD. 05023000 - 05023000M

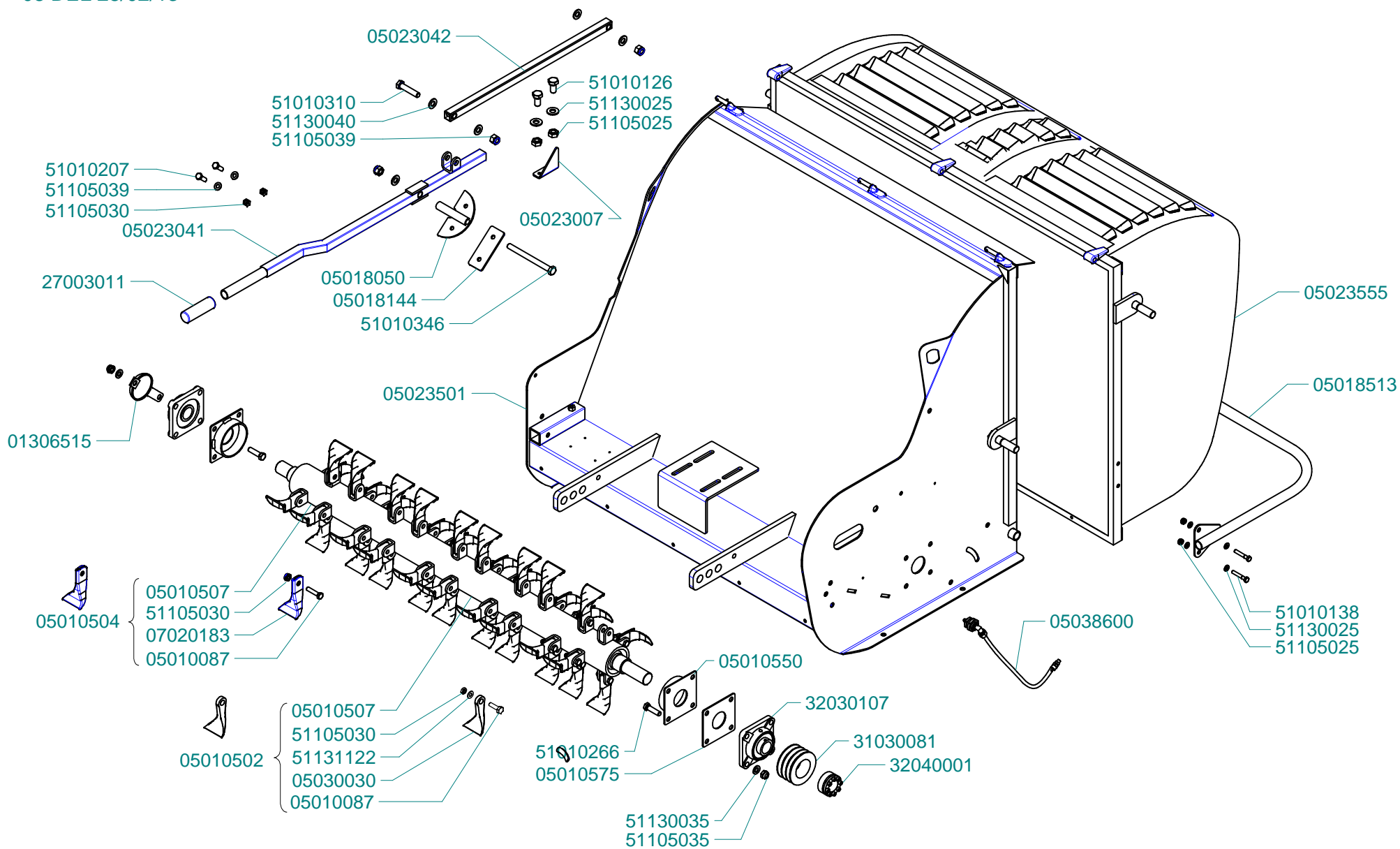
REV. 08 DEL 28/02/13



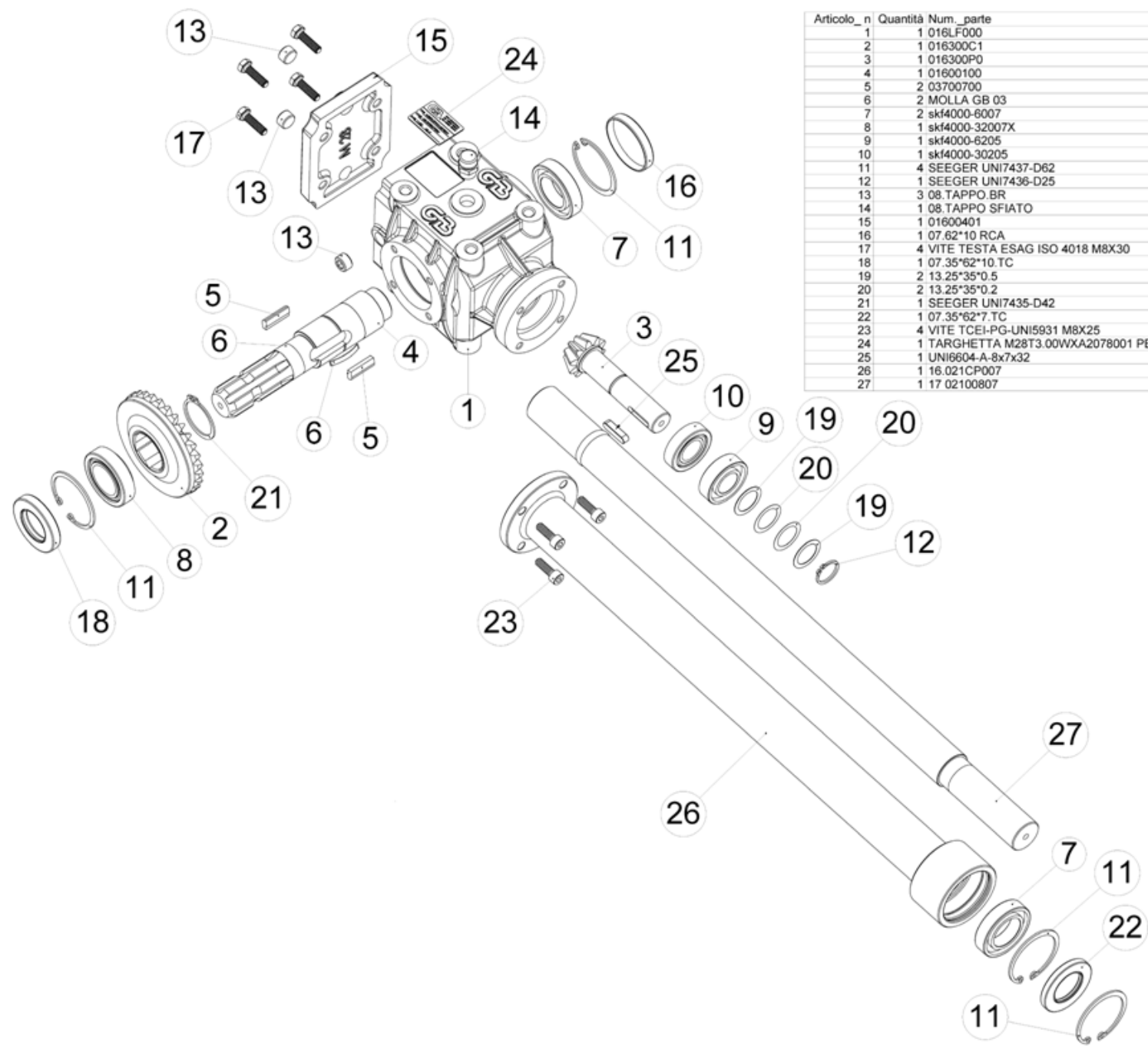
MOD. KOALA 1600 MAN.

COD. 05023000 - 05023000M

REV. 08 DEL 28/02/13



MOD. KOALA 1600 MAN.
COD. 05023000 - 05023000M
REV. 08 DEL 28/02/13



Articolo_n	Quantità	Num_parte	Descrizione
1	1	016LF000	SCATOLA
2	1	016300C1	CORONA Z30 M4 R1/3 RL
3	1	016300P0	PIGNONE X Z10 M4 R1/3
4	1	01600100	ALBERO W RL DX
5	2	03700700	CHIAVETTA RL L30
6	2	MOLLA GB 03	MOLLA GB 03
7	2	skf4000-6007	Cuscinetto radiale a sfere 35x62x14
8	1	skf4000-32007X	Cuscinetto a rulli conici ad una corona 35x62x18
9	1	skf4000-6205	skf4000-6205
10	1	skf4000-30205	Cuscinetto a rulli conici ad una corona 25x52x16.25
11	4	SEEGER UNI7437-D62	SEEGER UNI7437-D62
12	1	SEEGER UNI7436-D25	Anello UNI 7436 - 25
13	3	08.TAPPO.BR	TAPPO OLIO 3/8" GAS DIN906
14	1	08.TAPPO.SFIATO	TAPPO SFIATO OLIO 3/8"GAS
15	1	01600401	COPERCHIO
16	1	07.62*10 RCA	TAPPO CHIUSURA
17	4	VITE TESTA ESAG ISO 4018 M8X30	VITE TESTA ESAG ISO 4018 M8X30
18	1	07.35*62*10.TC	ANELLO DI TENUTA
19	2	13.25*35*0.5	SPESSORE
20	2	13.25*35*0.2	SPESSORE
21	1	SEEGER UNI7435-D42	SEEGER UNI7435-D42
22	1	07.35*62*7.TC	ANELLO DI TENUTA
23	4	VITE TCEI-PG-UNI5931 M8X25	VITE TCEI-PG-UNI5931 M8X25
24	1	TARGHETTA M28T3.00WXA2078001 PERU	TARGHETTA M28T3.00WXA2078001 PERU
25	1	UNI6604-A-8x7x32	UNI6604-A-8x7x32
26	1	16.021CP007	COMPLESSIVO TUBO M28T-R20T
27	1	17.02100807	ALBERO TRASMISSIONE SALDATO M28T-R20T